

ARMAÇÃO POSITIVA VERTICAL LAJE

ESC: 1-50

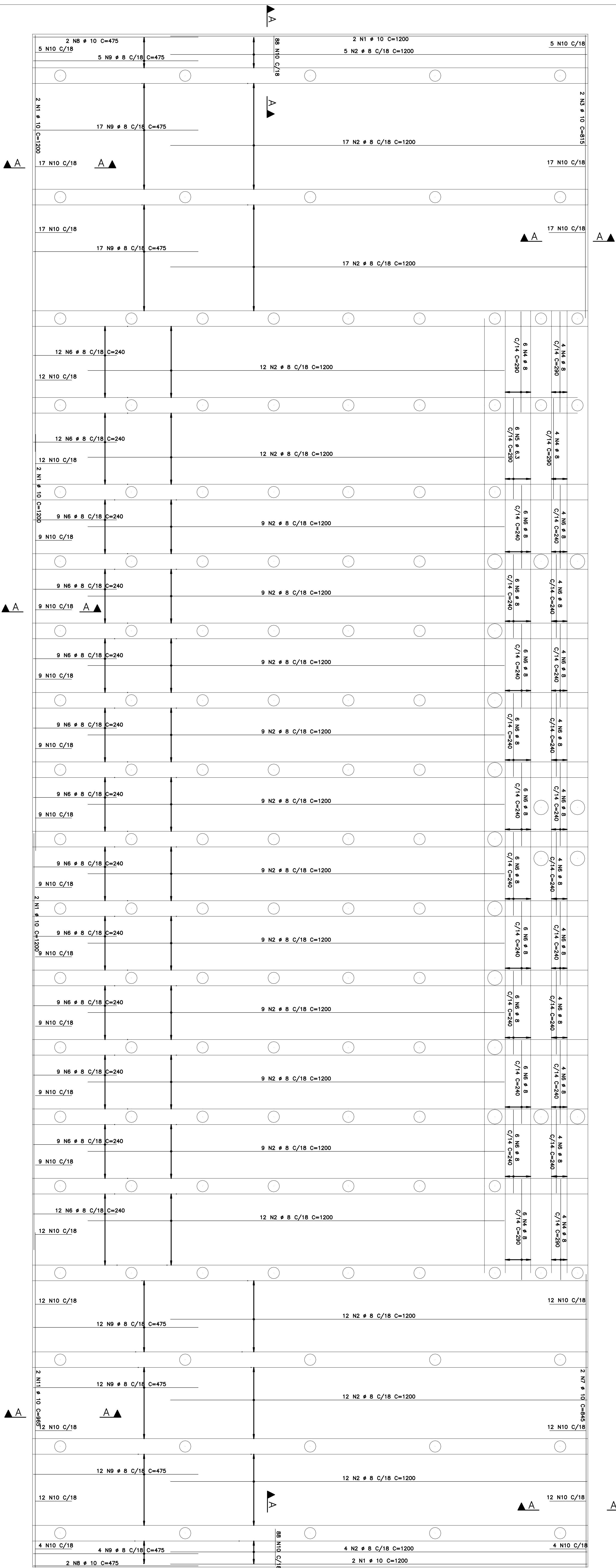
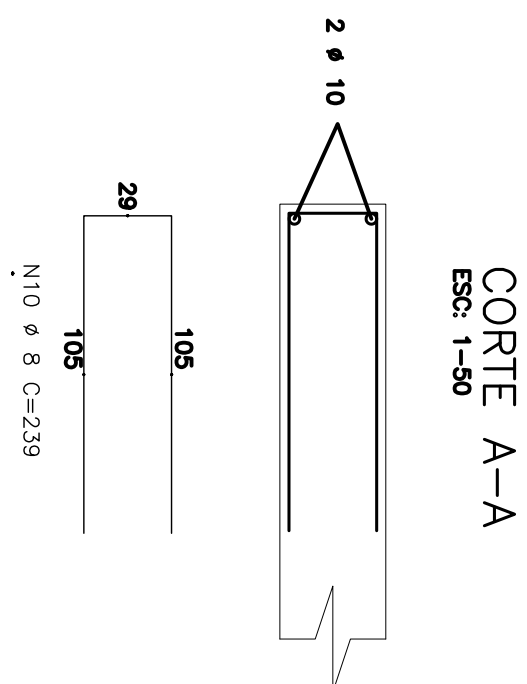


TABELA DE FERROS				
POS	BRF	QUANT	COMPRIMENTO	
	(mm)		UNIT	(cm)
ARMADURA POSITIVA VERTICAL LAJE				
2	8	208	1250	
3	10	184	1250	
4	12	160	1250	
5	6,5	2	815	
6	6,5	4	815	
7	6,5	4	280	
8	6,5	226	240	
9	10	4	240	
10	10	4	475	
11	10	4	475	
12	10	4	475	
13	10	4	475	
14	10	4	475	
15	10	4	475	
16	10	4	475	
17	10	4	475	
18	10	4	475	
19	10	4	475	
20	10	4	475	
21	10	4	475	
22	10	4	475	
23	10	4	475	
24	10	4	475	
25	10	4	475	
26	10	4	475	
27	10	4	475	
28	10	4	475	
29	10	4	475	
30	10	4	475	
31	10	4	475	
32	10	4	475	
33	10	4	475	
34	10	4	475	
35	10	4	475	
36	10	4	475	
37	10	4	475	
38	10	4	475	
39	10	4	475	
40	10	4	475	
41	10	4	475	
42	10	4	475	
43	10	4	475	
44	10	4	475	
45	10	4	475	
46	10	4	475	
47	10	4	475	
48	10	4	475	
49	10	4	475	
50	10	4	475	
51	10	4	475	
52	10	4	475	
53	10	4	475	
54	10	4	475	
55	10	4	475	
56	10	4	475	
57	10	4	475	
58	10	4	475	
59	10	4	475	
60	10	4	475	
61	10	4	475	
62	10	4	475	
63	10	4	475	
64	10	4	475	
65	10	4	475	
66	10	4	475	
67	10	4	475	
68	10	4	475	
69	10	4	475	
70	10	4	475	
71	10	4	475	
72	10	4	475	
73	10	4	475	
74	10	4	475	
75	10	4	475	
76	10	4	475	
77	10	4	475	
78	10	4	475	
79	10	4	475	
80	10	4	475	
81	10	4	475	
82	10	4	475	
83	10	4	475	
84	10	4	475	
85	10	4	475	
86	10	4	475	
87	10	4	475	
88	10	4	475	
89	10	4	475	
90	10	4	475	
91	10	4	475	
92	10	4	475	
93	10	4	475	
94	10	4	475	
95	10	4	475	
96	10	4	475	
97	10	4	475	
98	10	4	475	
99	10	4	475	
100	10	4	475	

RESUMO ACO CA 50-60			
ACO	BIT	COMPR	PESO
	(mm)	(m)	(kg)
50	6,3	17	4
50	8	4547	1796
50	10	192	118
Peso Total			1918 kg




- 1 – Todos as dimensões estão em centímetro, elevações em metro.
- 2 – Cobrimento mínimo da armadura = 3,0 cm.
- 3 – PARA ELABORAÇÃO DO PROJETO CONSIDERA-SE QUE A EXECUÇÃO DA OBRA SERÁ FEITA COM RIGOROSO CONTROLE DE QUALIDADE QUANTO A OBSERVÂNCIA DAS MEDIDAS CONFORME ITEM 4.7.4.4. DA NBR 6118-2014.
- 4 – CARACTERÍSTICAS DO CONCRETO UTILIZADO E REQUISITOS RELACIONADOS A DURABILIDADE DA ESTRUTURA ENCONTRAM-SE ESPECIFICADOS NO DESENHO DE FORMA.

[illegible]

NOTAS :

1 - DIMENSÕES EM METROS E DIÂMETROS EM MILÍMETROS, SALVO INDICAÇÃO CONTRÁRIA

LEGENDA:

 CONEPP CONSERVATÓRIA	ACIDENTE	CERCA 1981/79	MUNICÍPIO DE SANTA LUZIA – MG COMPLEXO VIÁRIO DO VADUO GERALDO MAGELA BARBOSA DO CUNHA ATERRO SOBRE SOLO COMPRESSÍVEL NO ENCAMBEAMENTO DO VADUO GERALDO MAGELA LAJE E VIGA SOB SOLO – ENVELOPADO – ARMAÇÃO POSITIVA VERTICAL	14 EST-01 TOLUA 16 DE 26 200
	RT NOME – FÁBIO DA SILVA MENEZ PROFISSÃO NOME – EDUARDO ALVES ALVES FILHO LUGAR LÍDIO DATA MARÇO / 2018	CERCA 20/19/05 DATA		